

*Český statistický úřad (ČSÚ)  
každý měsíc zveřejňuje  
výsledky zahraničního  
obchodu za uplynulý měsíc.  
Tato data pocházejí ze statistického  
systému provozovaného  
na Generálním ředitelství cel.  
Základ tohoto statistického  
systému tvoří aplikace CeSta  
vytvořená společností KOMIX  
s.r.o.*

## Celní statistický systém CeSta pro Generální ředitelství cel

### K čemu slouží CeSta?

Aplikace CeSta od srpna 1999 zpřístupňuje na Internetu data o zahraničním obchodu ČR. Prostřednictvím této aplikace může kdokoli získat informace o zahraničním obchodu v požadovaném tvaru. Snadno a rychle lze vytvořit marketingovou studii nad oblastí trhu nebo zboží, která je předmětem jeho zájmu. Z dvouletého provozu aplikace na Internetu

lze formátovat do standardních přehledů, meziročních indexů, podílů z celku nebo dvouletých „srovnávacích“ přehledů. Cenové údaje mohou být v českých korunách, dolarech nebo v EURO. Kurzový přepočítání je prováděno podle metodiky ČSÚ. Aktualizace dat je měsíční, vždy po oficiálním zveřejnění výsledků zahraničního obchodu Českým statistickým úřadem. Úvodní strana aplikace CeSta pro WWW nabízí koncovému uživateli i anglickou variantu.



víme, že aplikace je využívána nejen pracovníky orgánů státní správy a pracovníky zastupitelských úřadů, ale zejména manažery firem obchodujících se zahraničím, finančními experty, zahraničními statistiky a přispěvateli do odborných periodik.

Údaje o dovozu a vývozu od roku 1993 jsou strukturovány podle zemí, kontinentů, ekonomických seskupení a bloků, podle celní (tzv. harmonizované) a statistické zbožíové nomenklatury. Výstupy

Pravidelné měsíční uzávěrkové sestavy, určené především pro ČSÚ a ČNB jsou automaticky realizovány nástroji administrátora aplikace CeSta. Balíky výstupních sestav měsíčních uzávěrek čítají stovky dotazů, ze kterých jsou pak vytvářeny desítky různých přehledů a tiskových sestav.

### Architektura systému

Databázová část aplikace IDS.2000 (IBM Informix Dynamic Server) pracuje v prostředí operačního systému AIX na několika uzlech

superpočítače IBM RS/6000 SP a na samostatném serveru IBM RS/6000 model S70, který je vyhrazen pro primární data.

Dotazovací server zpracovává dotazy koncových uživatelů. Vykonávání vlastních dotazů je aktivováno pomocí triggerů a uložených procedur.

Žádost o provedení dotazů vyřizuje tzv. manažer fronty dotazů, který zařadí dotaz do fronty a předá řízení zpět do prezentační vrstvy. Uživatel tudíž nemusí ztrácet čas čekáním na odpověď systému, ale může se mezitím věnovat jiné činnosti. Zdrojem dat pro uživatelské dotazy mohou být aktuální primární data nebo předem připravená agregovaná data.

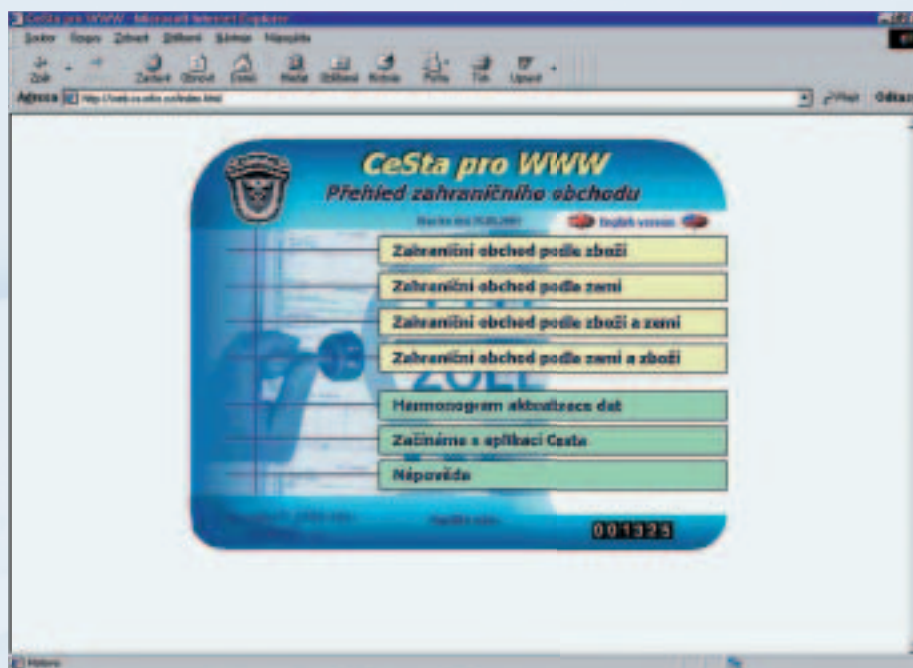
## Prezentační vrstva

CeSta je provozována jak v prostředí intranetu Generálního ředitelství cel, tak v extranetové variantě na adrese:

<http://web.cs.mfcr.cz>.

Pro standardní uživatele statistiky zahraničního obchodu je spíše určena prezentační vrstva pro Internet.

CeSta je však také integrována do prostředí tabulkového procesoru MS Excel v operačním systému MS Windows NT. Komunikace s databázovým serverem je zajištěna nativním ovladačem Informix Connect



Vstup dat do systému je zajištěn pravidelným importem dokladů Jednotné celní deklarace z celních úřadů. Úplné doklady Jednotné celní deklarace se ukládají do primární databáze s kompletní historií, která obsahuje doklady od roku 1993 až do současnosti. Za jeden rok je tak do primární databáze vloženo zhruba 5 milionů dokladů Jednotné celní deklarace. Některé tabulky databáze již mají přes 10 milionů záznamů a celkový objem databáze přesahuje již 200 GB.

na TCP/IP. Pro prezentaci výsledků dotazů na straně klienta se využívá tabulkový procesor MS Excel (verze 97 nebo 2000), do něhož je zavedena komunikační nadstavba InfxLink. Základní část prezentační vrstvy umožňuje specifikovat velmi sofistikované dotazy a následně je prezentovat (upravit, formátovat, dopočítat) v sešitech Excelu. Tato prezentační vrstva je určena spíše zkušenějším statistikům a je v současné době provozována na GR cel a ČSÚ.

## O společnosti KOMIX s.r.o.

Společnost KOMIX s.r.o., založená v září 1992 v Praze, je systémovým integrátorem, zaměřeným na poskytování ucelených řešení informačních systémů od analýzy informačních potřeb podniků přes vývoj, testování a implementaci, až po dlouhodobou podporu a další rozvoj. KOMIX se orientuje na projekty v oblasti e-business (B2B, B2C), manažerských informačních systémů, datových skladů, statistických provozních systémů. Dalšími službami jsou konzultační a analytické služby, testování aplikací, ladění jejich dynamiky a řešení havarijních situací. *Podrobnější informace je možno získat na webových stránkách společnosti [www.komix.cz](http://www.komix.cz)*